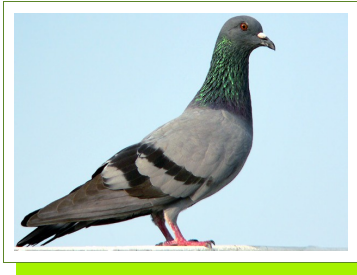


## PALOMA URBANA *Columba livia*



### ¿Cómo son?:

Todo el mundo las ha visto y las reconoce, pero quizá no se fijan tanto en los detalles para diferenciarlas de otras aves similares, presentes en el entorno urbano, como la paloma torcaz o la tórtola turca.

La paloma urbana tiene como características principales las dos franjas negras en sus alas y su cuello irisado. Los colores originales son grisáceos, pero hay marrones y blancos muy mezclados.



La paloma torcaz es de mayor tamaño, no tiene las franjas negras de las alas y en cambio se distingue por una franja blanca característica en la nuca. La tórtola turca es mucho más pequeña, de color marrón claro y con una franja negra en la nuca.

### ¿Dónde viven?:

Originalmente se conocía como paloma bravía y su hábitat estaba en los riscos de paredes verticales. Actualmente encuentra el mismo tipo de estructura en las fachadas de los edificios y torres de las iglesias. Apenas se posa en las ramas, a diferencia de las tórtolas turcas y las palomas torcaces que su entorno habitual está en los árboles.

### ¿Qué hacen?:

Las palomas han colonizado prácticamente todas las ciudades y pueblos. Anidan en desvanes de casas deshabitadas, como si fueran palomares. Ensucian con sus excrementos los monumentos, las propiedades, los tejados, etc. Obturan los desagües y los canalones, crean goteras y contribuyen a la degradación de los edificios colonizados.

Como contrapunto, dan un imagen lúdica a la ciudad.

### ¿Qué comen?:

Comen absolutamente de todo, desde los granos suministrados por niños y ancianos, las migajas de zonas infantiles y parques, los cereales en almacenes, granjas y fábricas de pienso, hasta carroña y basura. Se han adaptado a la supervivencia de un modo tan eficaz que son llamadas "ratas con alas".

### ¿Por qué son plaga?:

Su presencia controlada es aceptada, pero la superpoblación sin depredadores ocasiona graves daños como los ya citados y son portadoras de numerosos parásitos, enfermedades alérgicas y respiratorias.

### ¿Cómo se controlan?:

Consultar la sección "archivos" de nuestra web. Somos especialistas.